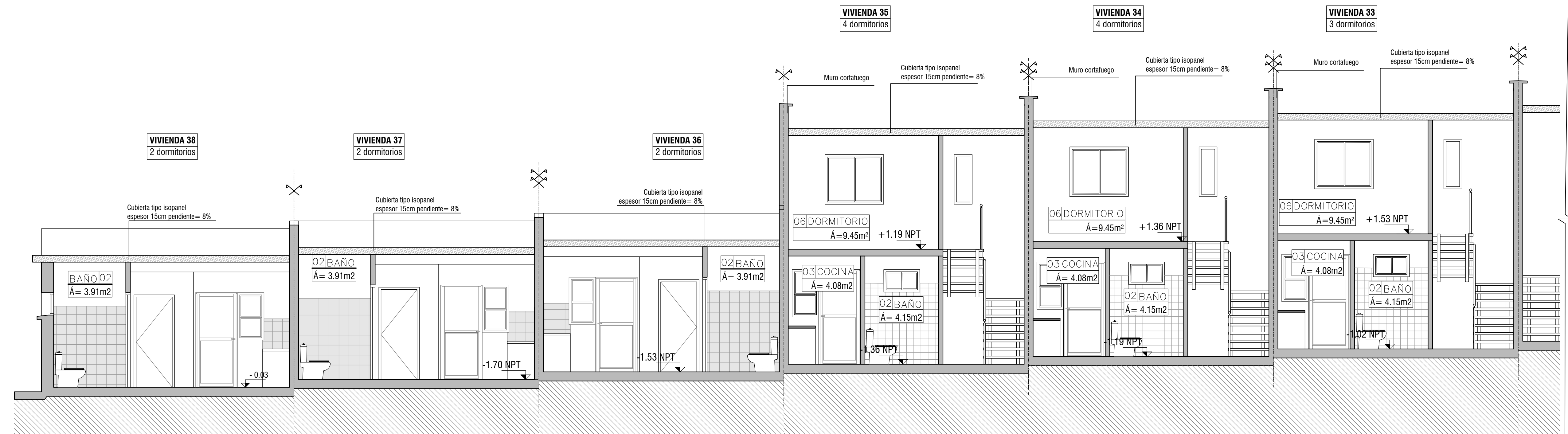
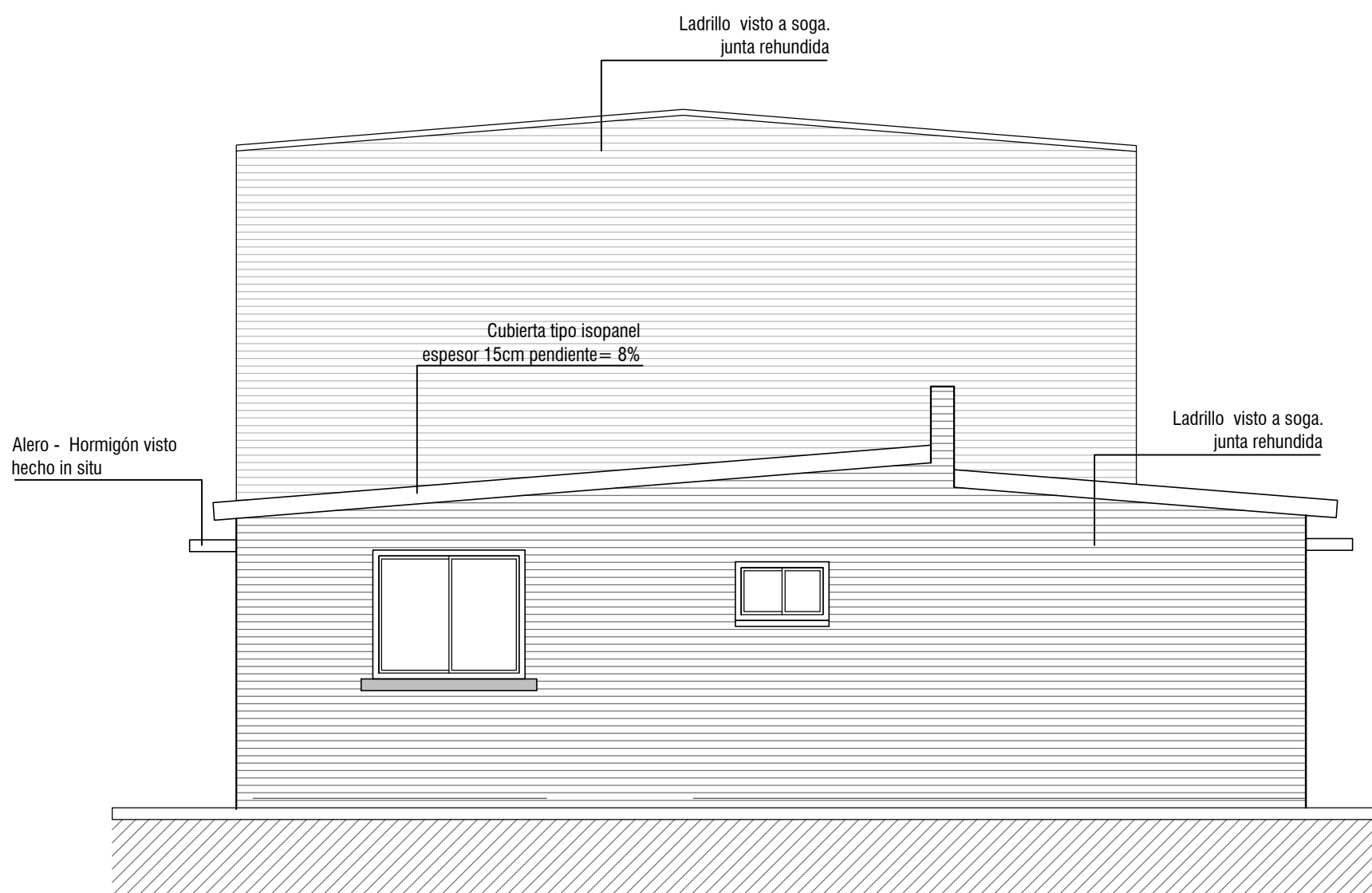


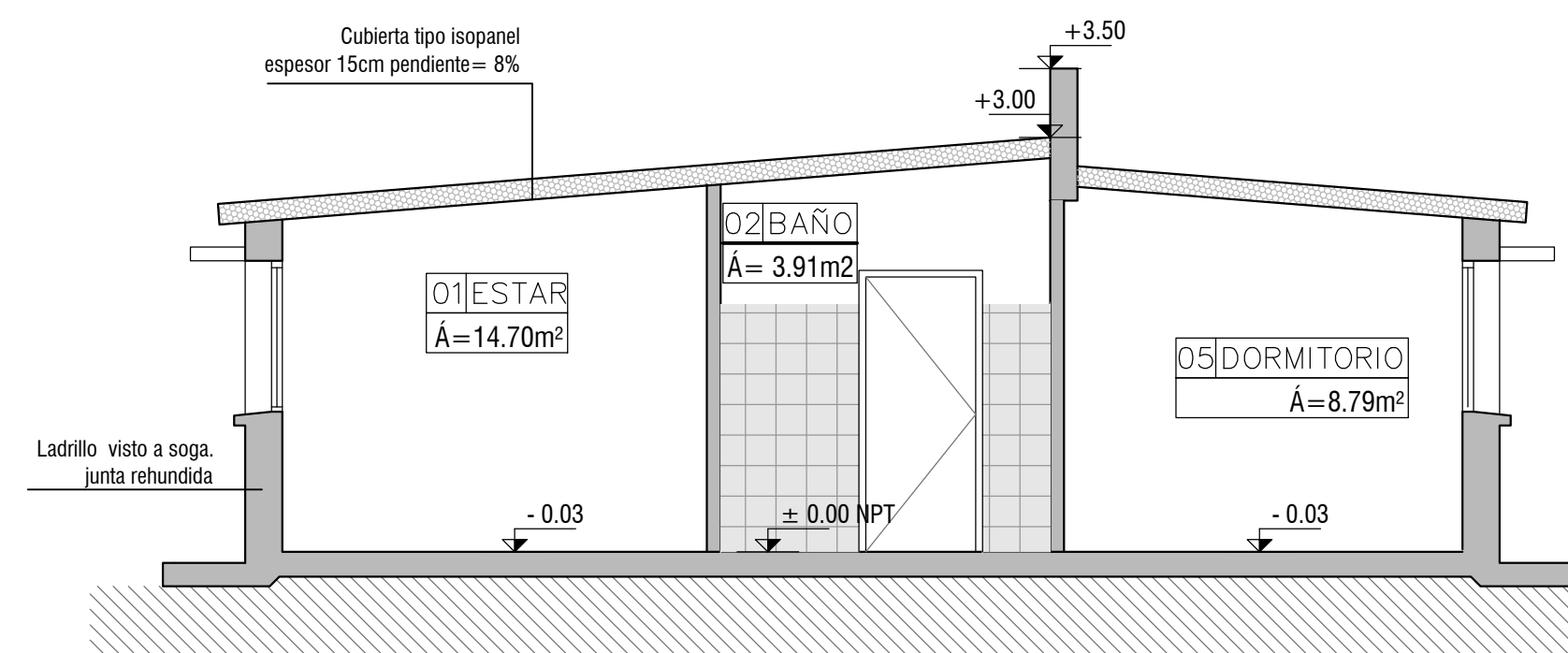
FACHADA - escala 1/50



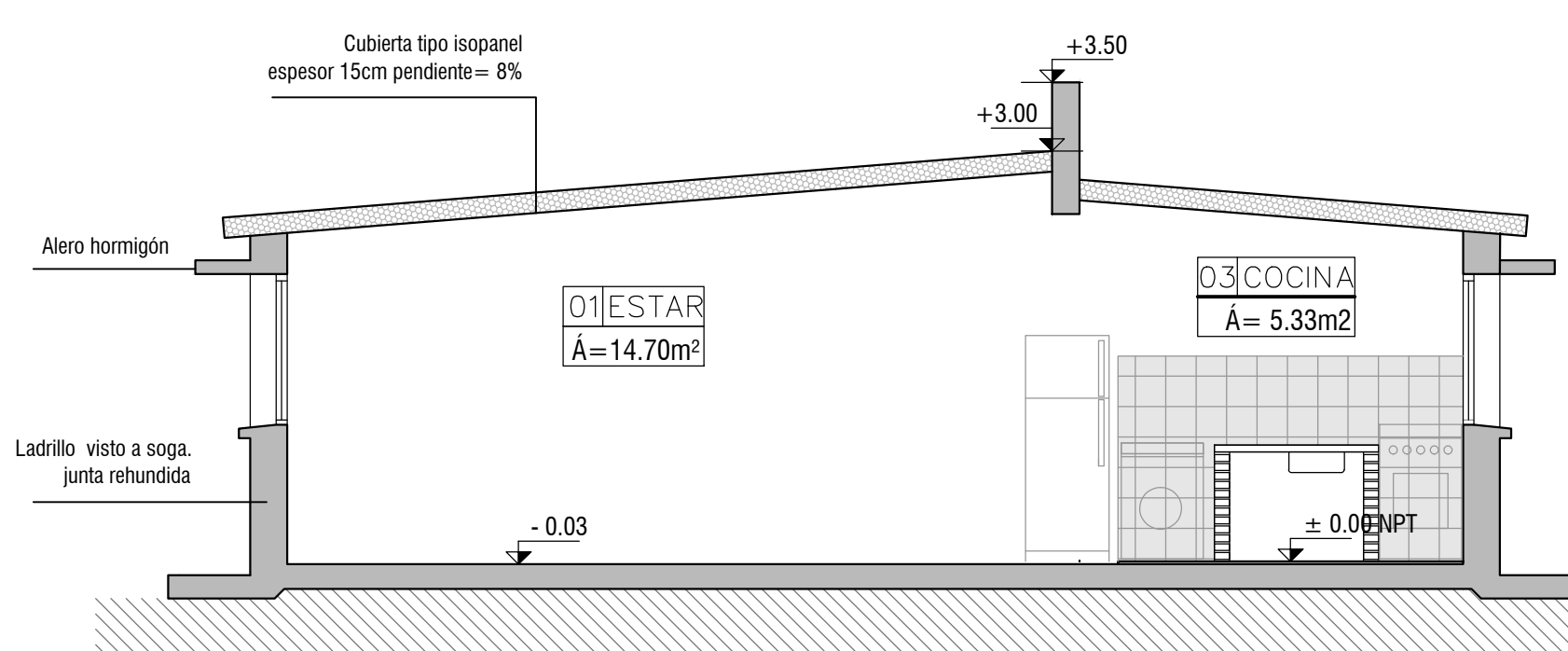
CORTE 1-1 escala 1/50



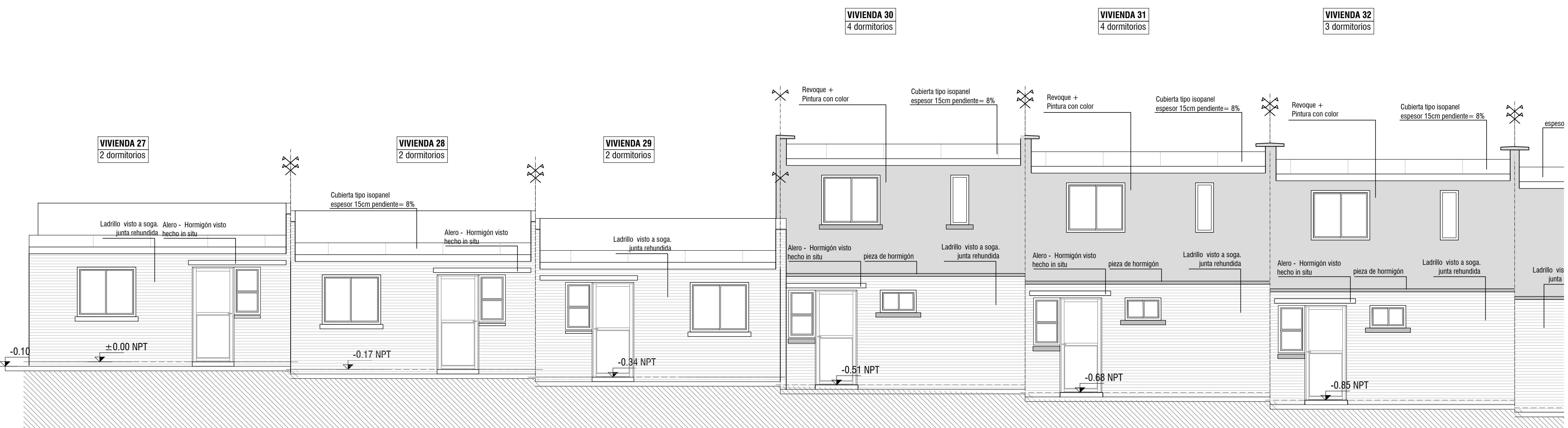
FACHADA LATERAL- escala 1/50



CORTE AA- escala 1/50



CORTE BB- escala 1/50

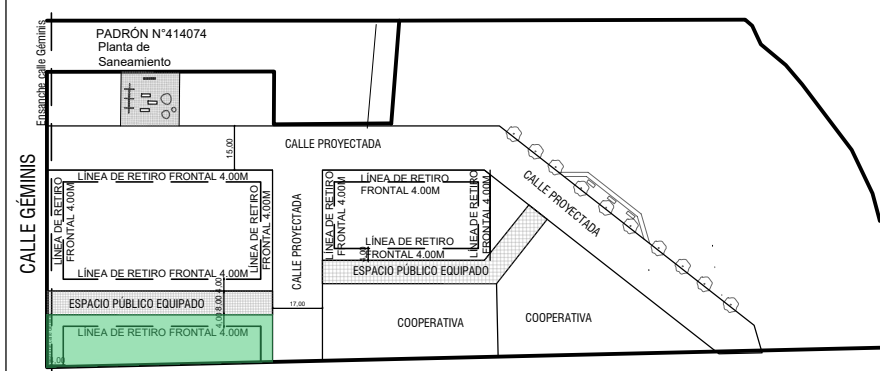


FACHADA POSTERIOR - escala 1/50

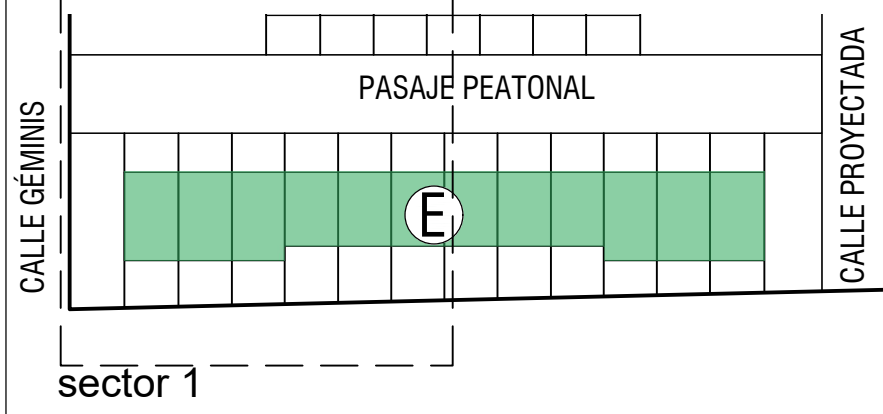


PLANO DE UBICACIÓN  
escala 1/4000

TIPOLOGÍAS		
	área	cant.
1D	35,7 m2	12
2D	50 m2	20
3D	65,5 m2	12
4D	80 m2	10
Total viviendas		54



Planta esquema  
Sector 02-bloque E-sector 1



NUMERO	DESEÑADO
1	PARQUEO
2	PARQUEO
3	PARQUEO
4	PARQUEO
5	PARQUEO
6	PARQUEO
7	PARQUEO
8	PARQUEO
9	PARQUEO
10	PARQUEO
11	PARQUEO
12	PARQUEO
13	PARQUEO
14	PARQUEO
15	PARQUEO
16	PARQUEO
17	PARQUEO
18	PARQUEO
19	PARQUEO
20	PARQUEO
21	PARQUEO
22	PARQUEO
23	PARQUEO
24	PARQUEO
25	PARQUEO
26	PARQUEO
27	PARQUEO
28	PARQUEO
29	PARQUEO
30	PARQUEO
31	PARQUEO
32	PARQUEO
33	PARQUEO
34	PARQUEO
35	PARQUEO
36	PARQUEO
37	PARQUEO
38	PARQUEO
39	PARQUEO
40	PARQUEO
41	PARQUEO
42	PARQUEO
43	PARQUEO
44	PARQUEO
45	PARQUEO
46	PARQUEO
47	PARQUEO
48	PARQUEO
49	PARQUEO
50	PARQUEO
51	PARQUEO
52	PARQUEO
53	PARQUEO
54	PARQUEO

#### REFERENCIA TERMINACIONES

CIELORRASO
1. CUBIERTA ISOPANEL
2. ENTREPIEDRA
PAREDES
1. BALDOSA PISOADO 2 MARCOS DE PINTURA VARELA INTERIOR LAVABLE
2. BALDOSA CERAMICA
3. TABIQUE DE YESO PINTADO 2 MARCOS DE PINTURA VARELA INTERIOR LAVABLE PUEDE SER CON COLOR
Nota: para 12.50m con acabado superior, terminado superior más 30cm
PISO
1. PISO DE MADERA LAMINADO
2. BALDOSA CERAMICA
ZÓCALOS
1. MADERA

#### REFERENCIA PLANILLAS

##### CARPINTERIA ALUMINIO

(A1)	1.30x1.10m, cornisa, 50% móvil, Antepecho 1.00m
(A2)	0.40x1.10m fpa
(A3)	0.80x0.50m, cornisa, 50% móvil, Antepecho 1.50m
(A4)	0.80x0.50m, 50% móvil, Antepecho 1.10m
(A5)	0.80x0.50m, 100% móvil, Antepecho 1.10m
(A6)	1.20x1.05m, Cornisa, 50% móvil, Antepecho 1.10m
(A7)	1.30x1.30m, Cornisa, 50% móvil, Antepecho 0.80m

##### CARPINTERIA MADERA

(M1)	0.80x2.10m, batierte, 100% móvil- exterior
(M2)	0.80x2.10m, batierte, 100% móvil
(M3)	0.80x2.10m, batierte, 100% móvil

##### MESADAS

(M1)	0.60x1.20m
------	------------

**NOTAS:**  
Las medidas altimétricas están en metros, referidas al ±0.00 de Nivel de Piso Terminado.

**Rejas:** Se dejarán planchuelas en espera para futura colocación de rejas

**En viviendas de un dormitorio se dejará platea para futura ampliación.**

Las viviendas serán construídas en su totalidad en el padrón N°168.553 . Todas deben cumplir con la Normativa Departamental (Volumen XIV Digesto Departamental) , esto incluye los artículos R.1894.8, R.1894.9 y 1894.1 que refieren a accesibilidad .

Intendencia de Montevideo Departamento de Desarrollo Urbano División Tierras y Hábitat Servicio de Tierras y Vivienda		
PROGRAMA: Reubicación Chacarita de los Padres	PADRÓN N°: 168.553	
BARRIO:	CONCEPTO: Obra Nueva	
UBICACIÓN: calle Geminis y Rosario		
PROPIETARIO: Intendencia de Montevideo	REGIMEN: P.Horizontal	
PLANO: BLOQUE E.s01-Fachadas y cortes	FECHA: 03/2023	
PROPIETARIO:	ESCALA: 1/50	
TÉCNICO:	LÁMINA:	